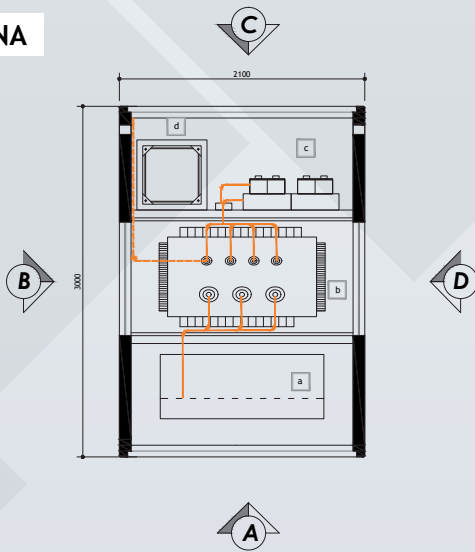


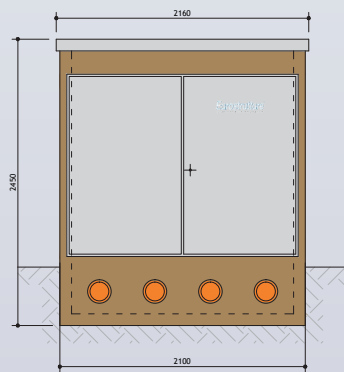
PIANTA CABINA



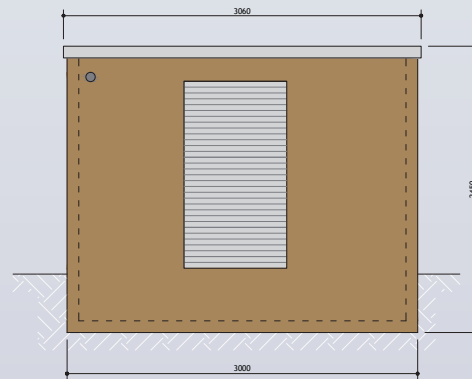
LEGENDA

a	MODULI MT ENEL
b	TRASFORMATORE
c	MODULI BT ENEL
d	ARMADIO RACK
■	FORI A PAVIMENTO
▨	COPERTURE
□	COLORE FRONTE COPERTURA : GRIGIO
■	COLORE ESTERNO : RAL 1011
▨	RIFINITURA ESTERNA : GRAFFIATO

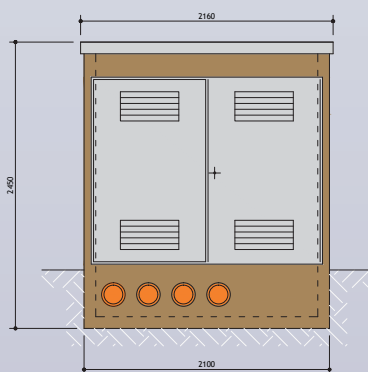
PROSPETTO A



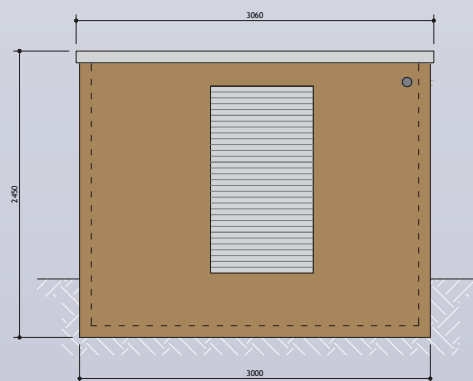
PROSPETTO B



PROSPETTO C



PROSPETTO D



CARATTERISTICHE TECNICHE CABINA

MATERIALI

La struttura sarà realizzata in conglomerato cementizio armato di classe C40/50. Il calcestruzzo utilizzato sarà additivato con idonei fluidificanti - impermeabilizzanti al fine di ottenere adeguata protezione contro le infiltrazioni d'acqua per capillarità. Gli inerti saranno accuratamente scelti, costituiti da elementi non getivi e non friabili, privi di sostanze organiche limose ed argillose. L'armatura sarà costituita da un doppio strato di reti elettrosaldate e da armature del tipo Fe B 450 C.

PARETI

Le pareti saranno realizzate in calcestruzzo vibrato confezionato con cemento ad alta resistenza adeguatamente armato e di spessore non inferiore a cm 10.

PAVIMENTO

Il pavimento avrà uno spessore non inferiore a cm 10.

COPERTURA

La copertura del box sarà smontabile per consentire l'introduzione del trasformatore e del quadro 24 kV. Per l'impermeabilizzazione del tetto sarà impiegata una guaina catramata di spessore uguale a 4 mm, saldata al tetto a caldo, verniciata con pittura bituminosa di color alluminio.

FINITURE

Il box sarà rifinito a perfetta regola d'arte sia internamente che esternamente. Gli eventuali giunti di unione delle strutture e tutto il perimetro del box nel punto di appoggio con il basamento, saranno sigillati per una perfetta tenuta d'acqua. Le pareti interne ed il soffitto saranno tinteggiati con pitture a base di resine sintetiche di colore bianco. Le pareti esterne saranno trattate con rivestimento murale plastico idrorepellente costituito da resine sintetiche pregiate, polvere di quarzo, ossidi coloranti ed additivi che garantiscano il perfetto ancoraggio sul manufatto, resistenza agli agenti atmosferici anche in ambiente industriale e marino, inalterabilità del colore alla luce solare e stabilità agli sbalzi di temperatura (-20° C +60° C); colore RAL 1011 (beige-marrone). L'elemento di copertura sarà trattato con lo stesso rivestimento sopracitato, ma con colore RAL 7001 (grigio argento).

BASAMENTO

La vasca di fondo sarà prefabbricata e realizzata in corpo unico con il minibox. La parte del fondo sarà provvista di un idoneo manto impermeabilizzante. Su i due fronti, lato porte, saranno previste le aperture per il passaggio dei cavi posizionate come previsto nelle tabelle di unificazione.

TRASPORTO E SCARICO

Il trasporto sarà effettuato con automezzo di portata e lunghezza adeguati al peso ed alle dimensioni del manufatto. Dovrà essere garantita l'accessibilità al posto di montaggio ad automezzi pesanti con una distanza fra il bordo camion e la piazzola non superiore ad un metro.